



**Nürnberg Hbf –  
Lauf (li P) –  
Hartmannshof**

Kursbuchstrecke **890.1** 

Gültig in der Nacht vom  
Samstag, **31. März** auf  
Sonntag, **1. April 2012**

Schienenersatzverkehr (SEV)  
**Hersbruck – Hartmannshof**

## Erläuterungen zum SEV-Symbol



Bei einem Schienenersatzverkehr sind Ihnen diese beiden Symbole auf Bussen, Haltestellen, Aushängen und als Bestandteil der Wegeleitung vom/zum Schienenersatzverkehr behilflich.



Bitte beachten Sie hierbei folgendes: Das untere Symbol wurde in der Vergangenheit verwendet und wird schrittweise durch das obere (neue) Symbol ersetzt. Gültigkeit haben weiterhin beide Symbole.

## Kurzanleitung zum Lesen von Fahrplänen

Betroffene **Strecke** und (zeitliche) **Gültigkeit** des Ersatzfahrplans

Zugnummer und fahrplanmäßige Verkehrstage

**Tage, an denen es zu Änderungen kommt**

**Fahrzeiten der Busse** des Schienenersatzverkehrs (SEV) - in der Regel farbig hinterlegt

### Fahrplan Lichtenfels - Bamberg - Nürnberg Gültig von Montag, 07.02. bis Montag, 28.02.2011

Zug	RE-D 4101	RB 37611	RE 3000	RE-D 4781	RB 37613
Verkehrstag	täglich	Sa=So	täglich	täglich	täglich
Verkehrsänderungen		12.02-13.02 19.2 26.02-27.02			12.02-13.02 19.2 26.02-27.02
Soll-Zugabfahrtszeit	Vom	7:34	Hof Hbf	Würzburg Hbf	Saalfeld (Saale)
Bus		37611			37613
Lichtenfels	ab	6:58	7:33	8:00	8:23
Bad Staffelstein		7:03	7:42	8:05	8:32
Ebensfeld		7:07	7:50		8:40
Zapfendorf		7:12	7:56		8:46
Ebing			8:00		
Breitengüßbach			8:05		8:55
Hallstadt(Bamg)			8:11		
Bamberg	an	7:22	8:20	8:19	8:33
Soll-Zugankunftszeit		8:01			8:20
Bamberg	ab	7:30	8:01	8:24	8:35

## Max Maulwurf – Symbolfigur der Deutschen Bahn bei Bauarbeiten



Bereits seit 1994 informiert der kleine aktive Wühler über das aktuelle Baugeschehen bei der DB. Max nimmt sich der Sorgen der Fahrgäste an und wirbt auf seine unnachahmliche Weise um Verständnis.

Mehr über Max erfahren Sie auf [www.deutschebahn.com/maxmaulwurf](http://www.deutschebahn.com/maxmaulwurf) (mit Links zur Max-Fanseite und zu Max-Maulwurf-Artikeln im Bahnshop).

Besuchen Sie Max bei facebook: [www.facebook.com/maxmaulwurf.de](http://www.facebook.com/maxmaulwurf.de)

## Informationsmöglichkeiten

### Sonderbroschüre

bei DB Information (ehemals Service Point), in DB Reisezentren und Verkaufsstellen

### Aushänge

auf den Stationen

### Internet

[www.bahn.de/bauarbeiten](http://www.bahn.de/bauarbeiten) mit E-Mail-Newsletter und RSS-Feed

### Mobiltelefon

[bauarbeiten.bahn.de/mobile](http://bauarbeiten.bahn.de/mobile)

### Videotext

BAYERNTEXT Tafel 700

### Aktuelle Betriebslage

[www.bahn.de/ankunft-abfahrt](http://www.bahn.de/ankunft-abfahrt) oder [mobile.bahn.de/ankunft-abfahrt](http://mobile.bahn.de/ankunft-abfahrt)

### Die Service-Nummer

Telefon 0180 5 99 66 33

### der Bahn

(14 ct/Min. aus dem Festnetz, Tarif bei Mobilfunk max. 42 ct/Min.)

### Kundendialog Nahverkehr

Lob, Kritik, Anregungen oder Fragen zu den Fahrgastrechten

Telefon 0180 5 99 66 33 Stichwort „Nahverkehr“ oder

[www.bahn.de/kontakt](http://www.bahn.de/kontakt)

(14 ct/Min. aus dem Festnetz, Tarif bei Mobilfunk max. 42 ct/Min.)

## Unser Tipp



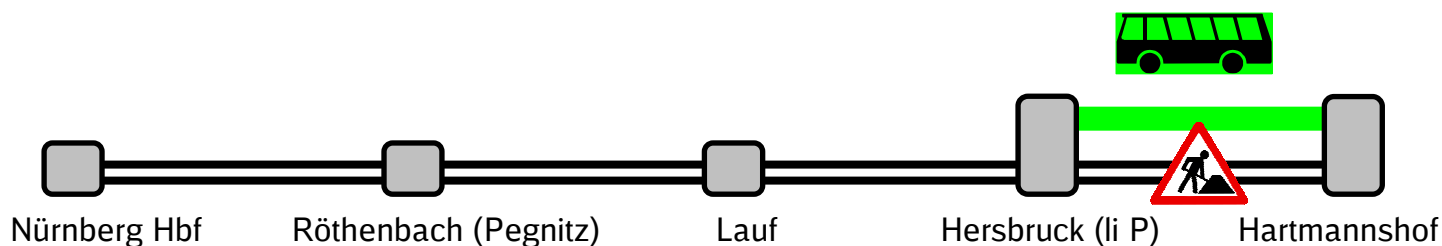
Bei baustellenbedingten Fahrplanänderungen benachrichtigen wir Sie kostenlos und ohne Werbung per E-Mail. Wählen Sie mit wenigen Klicks Ihre Strecken aus: <http://bauarbeiten.bahn.de/bayern> → Newsletter

**Neu: Der Streckenagent.** Melden Sie sich einfach unter [www.bahn.de/aktuell](http://www.bahn.de/aktuell) (Rubrik Bayern) an, um bei Störungen auf Ihrer Strecke kostenlos per E-Mail informiert zu werden.

Sehr geehrte Fahrgäste,

wegen Weichenarbeiten in Pommelsbrunn müssen in der Nacht vom 31. März auf 1. April 2012 vier S-Bahnen zwischen Hersbruck (li Pegnitz) und Hartmannshof entfallen.

Als Ersatz verkehrt ein Bus auf diesem Abschnitt.



Bitte berücksichtigen Sie die Fahrplanänderungen bereits bei Ihrer Reiseplanung und weichen Sie ggf. auf eine **andere** Verbindung aus.

Näheres entnehmen Sie bitte der folgenden Fahrplantabelle.

Wir bitten um Entschuldigung wegen der unvermeidbaren Unannehmlichkeiten.

Ihre DB Regio AG

---

### Haltestellen, Reisegepäck- und Fahrradbeförderung,

- Bitte beachten Sie die evtl. vom Bahnhof abweichenden Bus-Haltestellen (siehe Fahrplan).
- Reisegepäck, Faltrollstühle und Kinderwagen können im Bus mitgenommen werden.
- Im Bus ist die Fahrradmitnahme nur im Rahmen des verfügbaren Platzes möglich. Deshalb kann eine Beförderung leider nicht garantiert werden.

---



### Tarif- und Beförderungsbestimmungen

In den SEV-Bussen gelten die Tarif- und Beförderungsbestimmungen der DB Regio AG. Bitte achten Sie darauf, auch bei Schienenersatzverkehr nur mit gültigem Fahrschein einzusteigen.

Tickets erhalten Sie an allen DB-Automaten und -Verkaufsstellen, in Reisebüros mit DB-Lizenz und DB ServiceStores sowie im Internet unter [www.bahn.de](http://www.bahn.de) oder telefonisch beim DB Reiseservice über 0180 5 99 66 33\* (\*14 ct/Min. aus dem Festnetz, Tarif bei Mobilfunk max. 42ct/Min.).

# Fahrplan Nürnberg Hbf – Lauf (li Peg) – Hartmannshof ☺

Gültig in der Nacht vom 31. März auf 1. April 2012



Zug	☺	☺	☺		☺	☺
	39213	39215	39217		39219	39219
Verkehrstag	täglich	täglich	täglich		täglich	täglich
Verkehrsänderungen			<b>31.03.</b>	<b>31.03.</b>	<b>31.03.</b>	<b>01.04.</b>
Nürnberg Hbf ab	22:13	22:53	23:13		23:53	
Nür-Dürrenhof	22:15	22:55	22:15		23:55	
Nürnberg-Ostring	22:17	22:57	22:17		23:57	
Nür-Mögeldorf	22:19	22:59	22:19		23:59	
Nürnberg-Rehhof	22:21	23:01	22:21		0:01	
Nürnberg-Laufamholz	22:23	23:03	22:23		0:03	
Schwaig	22:25	23:05	22:25		0:05	
Röthenbach (Pegnitz) an	22:28	23:08	22:28		0:08	
Röthenbach (Pegnitz) ab	22:28	23:08	22:28		0:08	
Röthenbach-Steinberg	22:30	23:10	22:30		0:10	
Röthenbach-Seespitze	22:32	23:12	22:32		0:12	
Lauf West	22:34	23:14	22:34		0:14	
Lauf (links Pegnitz) an	22:35	23:15	22:35		0:15	
Lauf (links Pegnitz) ab	22:36		23:36		0:16	
Ottensoos	22:39		23:39		0:19	
Henfenfeld	22:42		23:42		0:22	
Hersbruck (li Pegnitz) an	22:45		23:45		0:25	
<b>Zug / Bus</b>			<b>Ausfall</b>	 39217	<b>Ausfall</b>	 39219
Hersbruck (li Pegnitz) ab	22:45		<del>23:45</del>	<b>23:48</b>	<del>0:25</del>	<b>0:28</b>
Happurg	22:48		<del>23:48</del>	<b>23:57</b>	<del>0:28</del>	<b>0:37</b>
Pommelsbrunn Hp <b>1</b>	22:51		<del>23:51</del>	<b>0:04</b>	<del>0:31</del>	<b>0:44</b>
Hartmannshof an	22:54		<del>23:54</del>	<b>0:08</b>	<del>0:34</del>	<b>0:48</b>

**1** = in **Pommelsbrunn** hält der Bus an der Hast **Feuerwehrhaus**

Fahrzeiten der Busse sind unterlegt

# Fahrplan Hartmannshof – Lauf (li Peg) – Nürnberg Hbf ☉

Gültig in der Nacht vom 31. März auf 1. April 2012

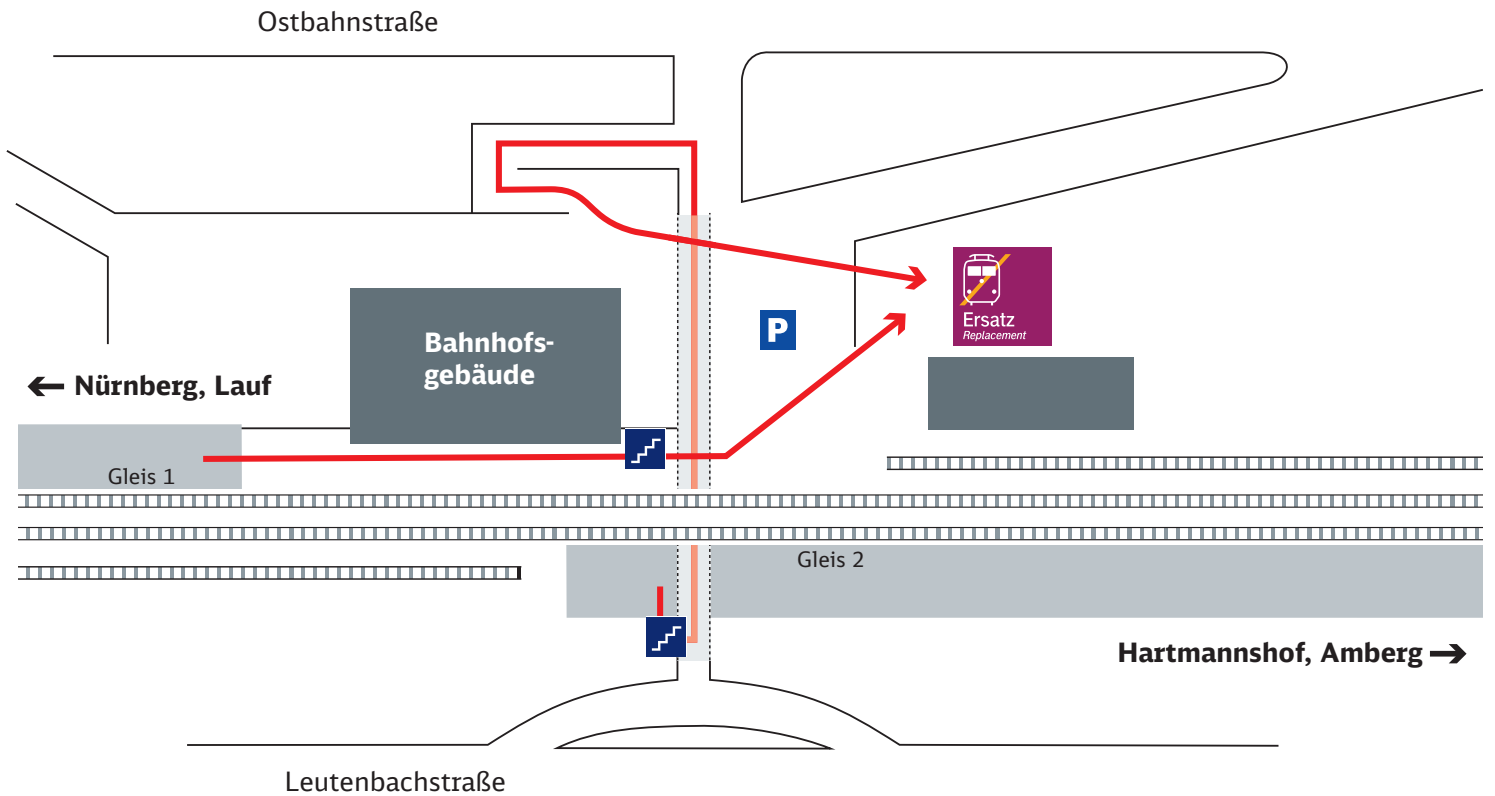
Zug	☉	☉	☉	☉	☉	☉
	39246	39218	39220	39220	39248	39248
Verkehrstag	täglich	täglich	täglich	täglich	Sa+So	Sa+So
Verkehrsänderungen			<b>31.03.</b>	<b>01.04.</b>	<b>01.04.</b>	<b>01.04.</b>
<b>Bus</b>						
			39220	<b>Ausfall</b>	39248	<b>Ausfall</b>
Hartmannshof ab	23:03		<b>23:48</b>	<del>0:03</del>	<b>0:28</b>	<del>0:43</del>
Pommelsbrunn Hp <b>1</b> ab	23:06		<b>23:52</b>	<del>0:06</del>	<b>0:32</b>	<del>0:46</del>
Happurg	23:09		<b>23:59</b>	<del>0:09</del>	<b>0:39</b>	<del>0:49</del>
Hersbruck (links Pegnitz) an	23:12		<b>0:08</b>	<del>0:12</del>	<b>0:48</b>	<del>0:52</del>
<b>Zug</b>				☉		☉
				39220		39248
Hersbruck (links Pegnitz) ab	23:13			0:13		0:53
Henfenfeld	23:17			0:17		0:57
Ottensoos	23:20			0:20		1:00
Lauf (links Pegnitz) an	23:23			0:23		1:03
Lauf (links Pegnitz) ab	23:23	23:43		0:23		1:03
Lauf West	23:25	23:45		0:25		1:05
Röthenbach-Seespitze	23:27	23:47		0:27		1:07
Röthenbach-Steinberg	23:29	23:49		0:29		1:09
Röthenbach (Pegnitz) an	23:31	23:51		0:31		1:11
Röthenbach (Pegnitz) ab	23:31	23:51		0:31		1:11
Schwaig	23:34	23:54		0:34		1:14
Nürnberg-Laufamholz	23:36	23:56		0:36		1:16
Nürnberg-Rehhof	23:38	23:58		0:38		1:18
Nür-Mögeldorf	23:40	0:00		0:40		1:20
Nürnberg-Ostring	23:42	0:02		0:42		1:22
Nür-Dürrenhof	23:45	0:05		0:45		1:25
Nürnberg Hbf an	23:47	0:07		0:47		1:27

**1** = in Pommelsbrunn hält der Bus an der Hast **Feuerwehrhaus**

Fahrzeiten der Busse sind unterlegt

# Ihr Weg zur Bushaltestelle bei Schienenersatzverkehr (SEV)

## Bahnhof Hersbruck (links Pegnitz)



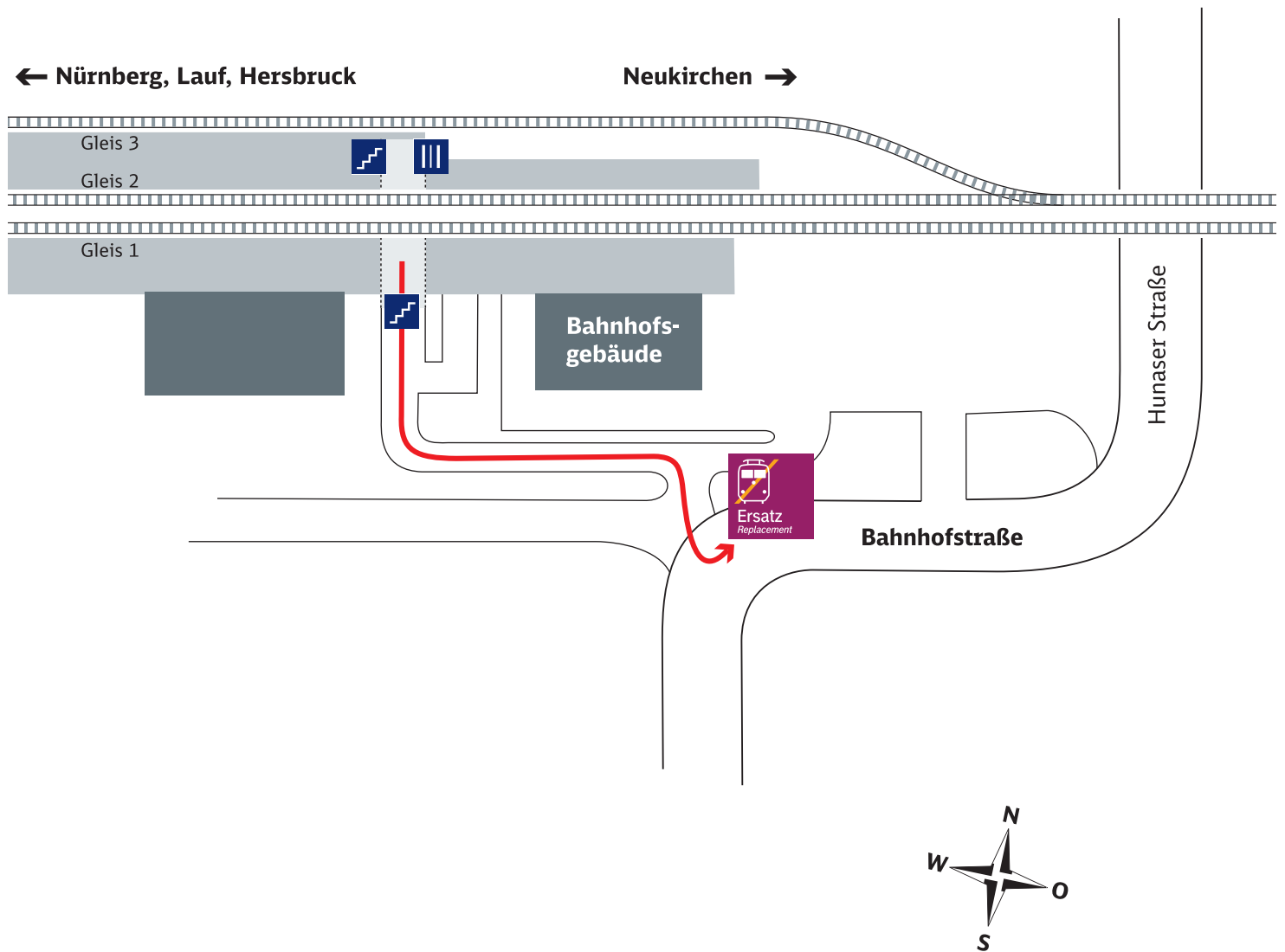
**Zeichenerklärung:**  Fußweg/Durchgang



Schienenersatzverkehr

# Ihr Weg zur Bushaltestelle bei Schienenersatzverkehr (SEV)

## Bahnhof Hartmannshof



**Zeichenerklärung:** Fußweg/Durchgang



Schienenersatzverkehr

---

## **Impressum**

Herausgeber  
DB Regio AG  
Regio Franken  
Hinterm Bahnhof 33  
90459 Nürnberg

Änderungen vorbehalten.  
Einzelangaben ohne Gewähr.  
Stand: 15. März 2012  
[www.bahn.de/bayern](http://www.bahn.de/bayern)